

Grundlage dieser Planzeichnungen sind, auch wenn in den Plänen nicht gesondert darauf hingewiesen wird, die eingeführten Technischen Bauregeln und die anerkannten Regeln der Baukunst. Die entsprechenden Bestimmungen und Auflagen sind somit ebenfalls Gegenstand und Bestandteil der Planung.

Die fertigungstechnischen und bauphysikalischen Angaben zur Konstruktion und Funktion sind von der Bauleitung des Unternehmers verantwortlich nachzuprüfen. Ebenso die Übereinstimmung der vom Planer angegebenen Zwangsmaße und sämtlicher sonstiger Maße mit den örtlichen Gegebenheiten auf der Baustelle.

Alle Höhenmaße beziehen sich auf +0.00 = OKFF EG. Alle Höhenmaße für Türöffnungen beziehen sich auf OKFF des jeweiligen Geschosses. Öffnungsmaße sind Rohbaumaße. Treppenmaße sind Fertigmaße.

Bei Unstimmigkeiten sind Bauleitung sowie Architekt zu benachrichtigen.

Index	Name	Datum	Kurzbeschreibung der Änderung

Dachaufbau 2.OG

Vegetationsschicht Flachballenstauden 4 cm / 5-6 cm und Sedumprossen, gemischt  
10,00 cm Mineralisches Schüttstoffgemisch aus Lava, Basalt, Bims,Blähschiefer, Ziegel und ge  
0,04 cm Filtervlies für Extensiv- und Intensivbegrünungen, 125 g/m²  
4,00 cm Drain- und Speicherelement  
0,40 cm Faserschutzmatte 600 g/m²  
0,20 cm FPC-Dachbahnen mit Synthesegewebe armiert  
0,18 cm FPC-Dachbahnen mit Synthesegewebe armiert  
0,30 cm Kalkselskiesende erste Abdichtungslage aus Spezial-Elastomerbitumen  
42,00 cm Akkaskierte Gefälleplatten mit 2% Gefälle (Wärmeleitstufe 023)  
10,00 cm PUR/PIR-Hartschaum mit gasdiffusionsdichter Schicht (DIN 13105 - WLG 024)  
0,25 cm Elastomerbitumen-Dampfsperre-Kaltselskiesbahn  
12,00 cm Stalk Massivholz-Deckenplatte gem. Stalk

Deckenaufbau 2.OG

Brettspertholzdecke, d=12 cm  
Holzträger d= 74 cm  
Zwischendecken-Abhänger, o.A.  
CD-Profil, 2,7 cm  
CD-Profil, 2,7 cm  
Aukustikauflage Mineralwolle (zwischen den CD-Profilen), d= 5 cm  
Superfeinstrukturierte Akustik-Deckenplatte aus Holzwolke, naturfarbtön, d= 3,50 cm

Bodenaufbau 2.OG

Industrieparkett, Eiche, 160/8/10mm 1,00 cm  
Spachtelung & Klebung 0,50 cm  
Calciumsulfat-Heizestrich DIN 18560-CAF7-S60 als Bauart A mit 2,00 cm Heizkreisläufe 8,00 cm  
Trennlage Kraftpapier 0,00 cm  
Trittschalldämmung ≤ 3mm, Nutzlast 5,0kPa 3,00 cm  
Elastisch gebund ene Schüttung mit m=30kg/m³ 6,00 cm  
Trennlage Rieselschutz 0,00 cm  
Vollholzdecke 14,00 cm

Außen OG's

GKB-Platte, doppelt, d = 2,50 cm  
Lattung + Konterlattung d=3cm + 3 cm  
Dampfbremse, Q584  
Holzständerwerk + Dämmung d= 17 cm  
Diffusionsoffene Holzfaserplatte, d= 1,60 cm  
Holzständer Unterkonstruktion, Mineralwolle Dämmung d = 16 cm  
Unterspannann nach EN 13859-2: 2014  
Lattung + Konterlattung d=4+4+3 cm  
Formschlüssige Schalung d= 2,20 cm

Deckenaufbau 1.OG

Brettspertholzdecke, d = 14 cm  
Holzträger d= 87 cm  
Zwischendecken-Abhänger, o.A.  
CD-Profil, 2,7 cm  
CD-Profil, 2,7 cm  
Aukustikauflage Mineralwolle (zwischen den CD-Profilen), d= 5 cm  
Superfeinstrukturierte Akustik-Deckenplatte aus Holzwolke, naturfarbtön, d= 3,50 cm

Bodenaufbau 1.OG

Industrieparkett, Eiche, 160/8/10mm 1,00 cm  
Spachtelung & Klebung 0,50 cm  
Calciumsulfat-Heizestrich DIN 18560-CAF7-S60 als Bauart A mit 2,00 cm Heizkreisläufe 8,00 cm  
Trennlage Kraftpapier 0,00 cm  
Trittschalldämmung ≤ 3mm, Nutzlast 5,0kPa 3,00 cm  
Wärmedämmung als Auffütterung, WLG040 3,00 cm  
Trennlage Rieselschutz 0,00 cm  
Stahlbetondecke 25,00 cm

Außen EG

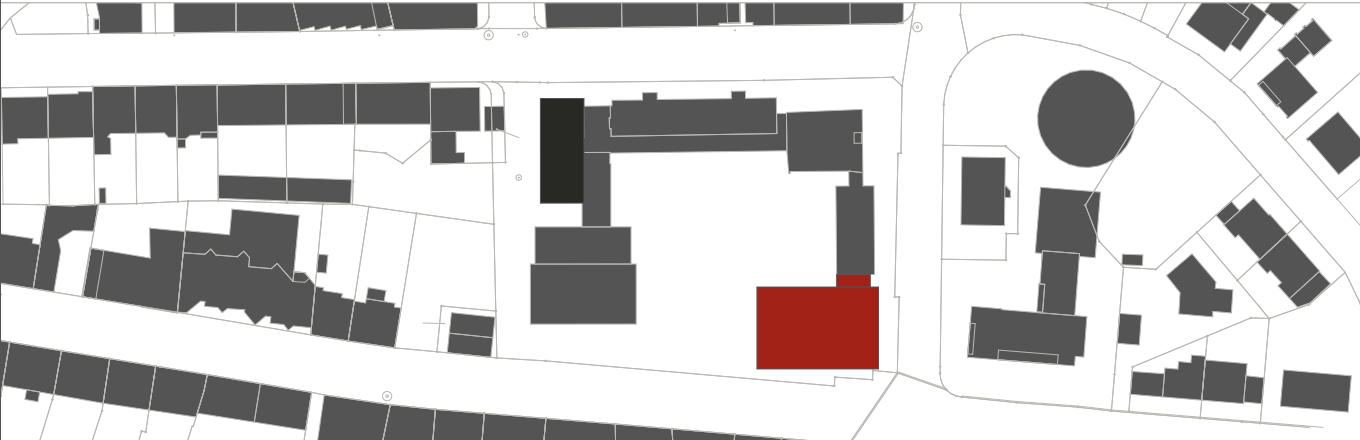
GKB-Platte, doppelt d=2,50 cm  
Lattung + Konterlattung d=3cm + 3 cm  
Stahlbetonwand d = 24 cm  
Dämmung d =16 cm  
MW Verblender

Deckenaufbau 1.OG

Stahlbetondecke 25,00 cm  
Zwischendecken-Abhänger, o.A.  
CD-Profil, 2,7 cm  
CD-Profil, 2,7 cm  
Aukustikauflage Mineralwolle, (zwischen den CD-Profilen) d= 5 cm  
Superfeinstrukturierte Akustik-Deckenplatte aus Holzwolke, naturfarbtön, d= 3,50 cm  
Holzstütze, 24/24

Bodenaufbau EG

Kautschukbelag 0,50 cm  
Spachtelung & Klebung, Grob- & Feinspachtelung 1,00 cm  
Calciumsulfat-Heizestrich DIN 18560-CAF7-S60 als Bauart A mit 2,00 cm Heizkreisläufe 8,00 cm  
Trennlage Kraftpapier 0,00 cm  
Trittschalldämmung DES, MW, CPI ≤ 3mm, Nutzlast 5,0kPa 2,00 cm  
Wärmedämmung auf der Bodenplatte, XPS, WLG 035, DEO dh 13,00 cm  
ggf. Untergurndesgleich 1,00 cm  
Bitumenabdichtung 0,50 cm  
Stahlbetonbodenplatte 25,00 cm  
Polystyrol PS -Extruderschäum (WLG 040) 16,00 cm  
Feinbettung aus Sand oder Splitt d = ca.14,00 cm  
Kaplarbrechende Schicht, d = ca. 30,00 cm



Ausschreibungsunterlagen. Für die Bauausführung - Pläne beim BH anfragen.

Objekt  
**2100.307 - GS Henry-van-de-Velde**  
**Blücherstraße 22**  
**58095 Hagen**  
Gemarkung: Hagen - Flur. 04 - Flurstück: 367

Bauherr  
Stadt Hagen  
Fachbereich Gebäudewirtschaft  
Technischer Geschäftsbereich  
Berliner Platz 22  
58089 Hagen  
Entwurfsverfasser

Datum

Unterschrift

Datum

Unterschrift

Stadt Hagen  
Fachbereich Gebäudewirtschaft  
Technischer Geschäftsbereich  
Neubau, Planung und Projektmanagement

Datum

Unterschrift

Maßnahme  
**Erweiterung Neubau**  
Leistungsphase  
**Ausführungsplanung**

Planinhalt  
Fassadenschnitt 1

Plandaten	Plannummer	Plandatum	Bearbeiter/-in
	HvdV_Erw_A_FSI-I-D Plan / Index		